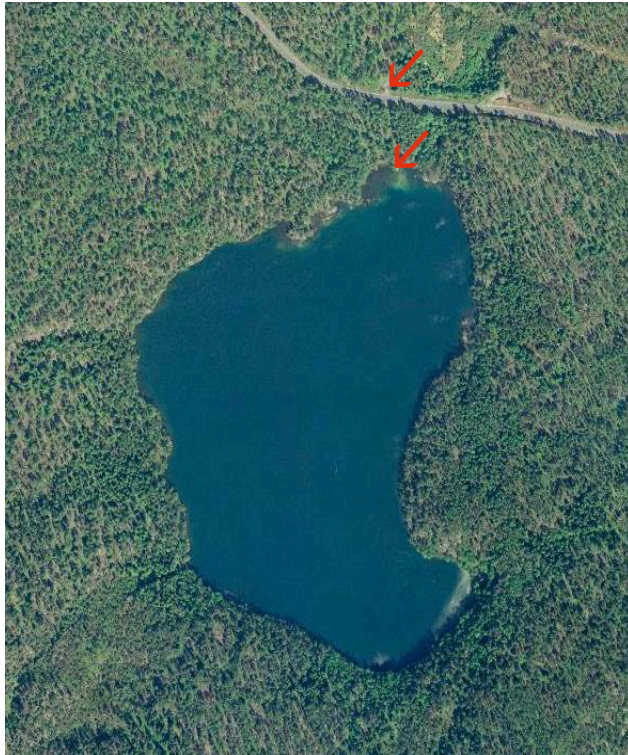


Klaretjern, Aremark i Norge

Sjön ligger mellan Halden och Dalsland ca 25 km från Svinesund.



Det är mycket god sikt (vi har haft minst 20m, det har rapporterats 40m), men ingen fisk vad vi sett. Man kan köra antingen från Halden eller från Dalsland. Vägen är bättre om man tar E6 upp till Svinesund och kör igenom Halden, men dalslandsvägen är fin och mindre trafikerad. Det tar ca 25 minuter från Svinesund och man följer väg 21 genom Halden och följer den nästan hela vägen, sista biten är på väg 106. Det finns en plats att parkera på vid den övre pilen.

Gå över vägen och söderut ca 50 m (undre pilen) där finns en utmärkt plats att gå i. Vattnet är grunt ca 20m ut sedan blir det snabbt djupare. Det är nästan att rekommendera att simma ut med huvudet över ytan och titta ned där det blir djupt. Har man inte upplevt så klart vatten förr så kan man få lite svindel.

Som man kan se på ett par av bilderna finns det lite utlagda tunnor på olika djup och när vi var där sommaren 2010 fanns det även en flytande aluminiumställning längre ut i sjön med lina ned till botten.



Länk till Gule sider: <http://kart.gulesider.no/m/IAOdf>

GPS: N 59° 8.422', E 11° 39.009'